

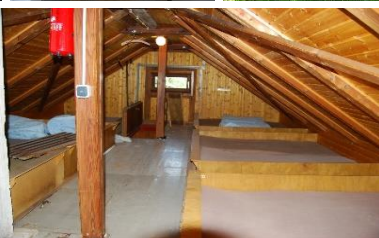
Information zur „Lyraütte“ (1160 m ü NN)

Beschreibung

Ferienhütte, bestehend aus gemütlicher Wohnküche mit Sitzecke und Einbauküche, 1 Schlafrum mit 14 Betten, 1 weiterer Schlafrum mit einem Doppelbett, Dusche, WC, Warmwasser, Strom. Im Winter nur mit Rucksack erreichbar, da direkt auf der Skipiste



Ausstattung	
Schlafrum	2
Betten	16
Decken, Kissen	✗
Bettwäsche	✗
Aufenthaltsraum	✓
Küche	✓
E-Herd	✗
Holzherd	✓
Kochplatte	✓
Gaskocher	✗
Kühlschrank	✓
Geschirr	✓
Wasser	✓
Warmwasser	✓
Dusche	✓
WC	✓
Handyempfang	✗
Telefonanschluss	✗
Heizung	Holz
Licht	Strom
Strom	✓
Sommernutzung	✓
Winternutzung	✓
Haustiere erl.	✓



Preise pro Übernachtung, Rabatte und Kurabgabe lt. aktueller Entgeltliste

Brandschutzordnung beachten

Endreinigung lt. FAQ

Essensreste mitnehmen

Müll mitnehmen



Informationen und Buchungen bei Werner Pfluger +49 (0) 8026 9293-100

Ergänzende Hinweise:

Nach jeder Buchung erhalten Sie eine Buchungsbestätigung sowie weitere Hinweise und Informationen zu Anreise (genauer Lageplan) und Schlüsselübergabe die Ihnen den Start in ihren Hüttenurlaub erleichtern sollen. Vorbesichtigungen sind aus Kostengründen leider nicht möglich. Bitte lesen Sie auch unser Merkblatt zu den häufig gestellten Fragen (FAQ).

Wandertipp:



Rotwand, Taubenstein, Jägerkamp, Aiplspitz, Brecherspitz, Miesing. Skigebiet Spitzingsee.

Die Hütte liegt im Gemeindebereich von Schliersee. Tipps und Infos unter www.schliersee.de