

## Information zur „Waitzinger Alm“ (945 m ü NN)

### Beschreibung

An der mautpflichtigen Straße in die Valepp gelegene Almhütte, teils ganzjährig vermietet, mit rustikaler Ausstattung, für Gruppen bis 5 Personen geeignet. Straßennähe, mit PKW zugänglich.



Ausstattung	
Schlafrum	1
Betten	5
Decken, Kissen	✗
Bettwäsche	✗
Aufenthaltsraum	✓
Küche	✓
E-Herd	✗
Holzherd	✓
Kochplatte	✗
Gaskocher	✗
Kühlschrank	✓
Geschirr	✗
Wasser	✓
Warmwasser	✓
Dusche	✓
WC	✓
Handyempfang	✗
Telefonanschluss	✗
Heizung	<b>Holz</b>
Licht	<b>Strom</b>
Strom	✓
Sommernutzung	✓
Winternutzung	✓
Haustiere erl.	✓



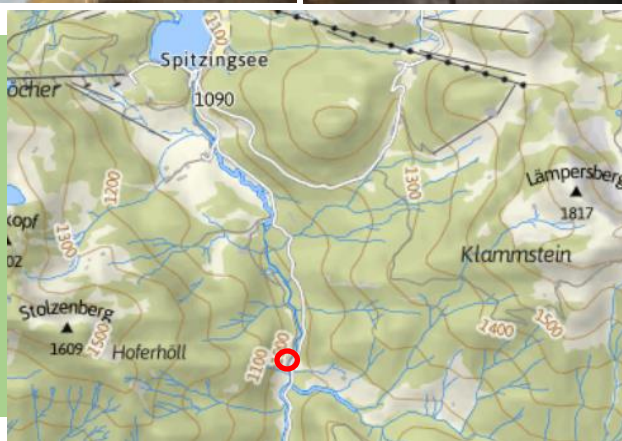
**Preise pro Übernachtung,  
 Rabatte und Kurabgabe  
 lt. aktueller Entgeltliste**

**Brandschutzordnung beachten**

**Endreinigung lt. FAQ**

**Essensreste mitnehmen**

**Müll mitnehmen**



**Informationen und Buchungen bei Werner Pfluger +49 (0) 8026 9293-100**

### Ergänzende Hinweise:

Nach jeder Buchung erhalten Sie eine Buchungsbestätigung sowie weitere Hinweise und Informationen zu Anreise (genauer Lageplan) und Schlüsselübergabe die Ihnen den Start in ihren Hüttenurlaub erleichtern sollen. Vorbesichtigungen sind aus Kostengründen leider nicht möglich. Bitte lesen Sie auch unser Merkblatt zu den häufig gestellten Fragen (FAQ).

### Wandertipp:

Pfannberg, Rotwand, Taubenstein, Stolzenberg, Brecherspitz, div. Almen, Skigebiet Spitzingsee. Die Hütte liegt im Gemeindebereich von Schliersee. Tipps und Infos unter [www.schliersee.de](http://www.schliersee.de)

